

# APPEL A CANDIDATURES N°1 HÔTEL D'ENTREPRISES DÉDIÉ AUX FILIÈRES NUMÉRIQUES, CRÉATIVES ET CULTURELLES "LA HALLE 6 EST – BÂTIMENT TOTEM DE LA NANTES TECH"

## Table des matières

DÉTAIL DE L'APPEL À CANDIDATURES.....	1
À qui s'adresse cet appel à candidatures ?.....	1
Quelles filières sont concernées ? .....	2
Quels sont les critères de sélection ? .....	2
L'offre de services comprend : .....	2
Quels sont les modalités de réponse ? .....	3
Calendrier .....	3
Les partenaires de l'appel à candidatures .....	3
FAQ.....	3
ANNEXE 1 : CREATIVE FACTORY ET OFFRE DE SERVICES :.....	4
ANNEXE 2 : PLAN BUREAU S/XS : .....	6

**Au deuxième semestre de l'année 2019, le bâtiment totem de la Nantes tech ouvrira ses portes sur l'île de Nantes. Pour saisir les dernières opportunités d'une implantation au cœur du quartier de la création sur des bureaux de petites surfaces, idéales pour une startup, un appel à candidatures est ouvert du 7 mai au 16 juin 2019. L'appel à candidature concerne vingt bureaux privés allant de 14 à 43 m<sup>2</sup>, répartis dans l'ensemble de la Halle 6 Est.**

Bâtiment de 6 000m<sup>2</sup>, la Halle 6 Est est le futur bâtiment totem de la Nantes Tech. Il accueillera la Cantine Numérique et son réseau, d'autres acteurs clés de la filière numérique nantaise et internationale, ainsi que des entreprises des industries culturelles et créatives.

Cette concentration d'acteurs et la diversité de leur profil confèrera au lieu une intensité unique où l'ébullition créative, les synergies et les projets collaboratifs seront les maîtres-mots. Ce lieu sera tourné vers la collaboration et le croisement des compétences, afin de stimuler l'innovation sous toutes ses formes.

## DÉTAIL DE L'APPEL À CANDIDATURES

### À qui s'adresse cet appel à candidatures ?

L'appel à candidatures s'adresse aux **entrepreneurs individuels et entreprises innovantes** :

- Développant des **produits et services créatifs et/ou numériques** ;
- En phase de création d'activité, en cours de développement ou ayant déjà finalisé **une première offre, produit ou service en adéquation avec le marché.**

## Quelles filières sont concernées ?

- La production de contenus et de services liés aux filières de l'architecture, des arts visuels, de la communication, du design, de la mode et accessoire, du numérique, du patrimoine, des médias, d'audiovisuel, de l'édition, du spectacle vivant, des métiers d'arts.
- La conception de matériels et d'équipements en lien avec ces filières.

## Quels sont les critères de sélection ?

Les critères suivants contribueront au choix des lauréats :

- a) Le caractère innovant du projet, du concept, du produit ou du service ;
- b) Le potentiel économique de l'entreprise et la capacité à créer des emplois à Nantes ;
- c) L'expertise de l'entrepreneur et/ou les compétences de l'entreprise ;
- d) La crédibilité et le sérieux du plan de développement stratégique ;
- e) Le potentiel de diffusion de l'innovation à l'international.

## L'offre de services comprend :

- Un bureau meublé de 14 à 43 m<sup>2</sup>.
- Une offre internet filaire et Wifi.
- Un accès à une offre d'accompagnement et de conseils.
- Une adhésion au réseau de la Creative Factory.
- Un accès à la programmation événementielle de la Creative Factory.
- La possibilité de disposer de salle de réunions.
- La valorisation des porteurs de projets.

Niveau	Lot	Surface m <sup>2</sup>	Loyer mensuel HT charges comprises	Effectif max
R+1	A103	15	300,00 € HT	2
R+1	A104	26	500,00 € HT	4
R+1	B101	43	840,00 € HT	6
R+1	B102	18	350,00 € HT	2
R+2	A202	25	490,00 € HT	3
R+2	A203	24	470,00 € HT	4
R+2	A205	26	500,00 € HT	4
R+2	A206	17	340,00 € HT	2
R+2	A207	17	340,00 € HT	2
R+2	B202	18	350,00 € HT	2
R+2	B203	17	340,00 € HT	2
R+2	B206	21	420,00 € HT	3
R+2	B208	17	340,00 € HT	2
R+2	B209	23	450,00 € HT	4
R+3	A304	18	350,00 € HT	2
R+3	A306	16	320,00 € HT	2
R+3	A307	24	470,00 € HT	4
R+3	B302	24	470,00 € HT	4
R+3	B303	16	320,00 € HT	2
R+3	B306	21	420,00 € HT	3

\* *plan en annexe*

## Quels sont les modalités de réponse ?

Les dossiers de candidatures devront comporter les éléments suivants qui seront synthétisés sous la forme d'un unique document (type Powerpoint/Word/PDF) :

- Coordonnées du contact.
- Motivation à rejoindre le Halle 6 Est
- Numéro de la ou des cellules visées.
- Statut et descriptif de l'activité de la structure.
- Caractère innovant / différenciant des services proposés.
- Détail du modèle économique de la structure (compte de résultats et bilan N/N-1 si possible).
- Détail de la stratégie de développement à 5 ans (perspectives de CA et de créations d'emplois).

## Calendrier

- **07 mai** : lancement de l'appel à candidatures n°1 ;
- **16 juin** : fin de l'appel à candidatures ;
- **Début juillet** : Annonce des lauréats ;
- **Octobre 2019** : livraison du bâtiment.

## Les partenaires de l'appel à candidatures

Creative Factory by SAMOA, Nantes Saint-Nazaire Développement, Nantes Métropole, Quartus, la Banque des Territoires et la Cantine Numérique.

## FAQ

Pour toute question concernant le futur équipement contacter [achille.ferre@samo-nantes.fr](mailto:achille.ferre@samo-nantes.fr)

1. **Le bâtiment est-il raccordé à la fibre haut-débit ?** Oui. Les frais d'abonnement à internet sont inclus dans les tarifs mentionnés pour les bureaux privatifs. Sur une base de 30 Mbit symétrique.
2. **Les professionnels travailleurs indépendants ou auto-entrepreneurs peuvent-ils candidater ?** Oui, dans la mesure où ils relèvent d'une des filières mentionnées dans l'AAC.
3. **Pendant combien de mois un locataire peut-il être résident de la Halle 6 Est ?** La durée maximale est de 23 mois.
5. **Comment accéder à la Halle 6 Est :**
  - a. En transports en commun : Ligne C5 (Gare sud) / Tramway ligne 1 (médiathèque)
  - b. En voiture. Le parking des machines de l'île est situé à proximité du site.
  - c. A vélo. Un parking à vélos sera disponible sur site, deux stations Bicloo sont à proximité.

# ANNEXE 1 : CREATIVE FACTORY ET OFFRE DE SERVICES :

## QUI SOMMES-NOUS ?

Agence de développement économique de la Samoa\*, la Creative Factory met en œuvre un dispositif global de soutien et d'accompagnement aux porteurs de projets et entrepreneurs des filières culturelles et créatives, à tous les stades de développement de leur projet.

### LA CREATIVE FACTORY PROPOSE UNE GAMME COMPLÈTE DE SERVICES :



#### IMMOBILIER D'ACTIVITÉS

La Creative Factory gère et développe un parc immobilier de **11 sites** proposant des **bureaux et ateliers de 12 à 80m<sup>2</sup>**, répondant aux besoins des acteurs ICC (entrepreneurs, collectifs d'artistes, etc.).

#### ANIMATION & PROMOTION

La Creative Factory assure un rôle de promotion et de mise en relation des acteurs économiques du territoire. Elle propose ainsi **170 événements par an dont 3 festivals culturels**.

#### OPEN INNOVATION

La Creative Factory développe une **offre d'open innovation en direction des startups et grands donneurs d'ordre**. Cette offre permet d'ouvrir de nouveaux marchés aux startups ICC qui bénéficient ainsi de l'effet de levier des autres filières. Elle s'appuie sur ses ressources immobilières et foncières pour faciliter les démarches d'expérimentation et le déploiement de ces nouveaux services.

#### ACCOMPAGNEMENT

La Creative Factory **intervient à tous les stades de développement des projets d'entreprises**, notamment sur le business plan, business modèle et l'aide à la recherche de financement. La Creative Factory propose des **dispositifs d'accélération qui incluent coaching, ateliers collectifs et conseils personnalisés** avec l'appui de partenaires.

Pour aller plus loin, consulter notre site Internet : [www.creativefactory.info](http://www.creativefactory.info)

### LES FILIÈRES DES ICC

#### Filières culturelles



Spectacle vivant   Arts visuels   Média   Audiovisuel   Édition

#### Filières créatives



Patrimoine   Architecture   Métiers d'arts   Mode et accessoires   Communication   Design   Numérique

\* La Samoa, société publique locale, conduit deux grandes missions : le pilotage de l'un des plus grands projets urbain d'Europe, l'aménagement urbain de l'île de Nantes et le métier de développeur et animateur économique des filières créatives sur le territoire métropolitain. Pour aller plus loin, consulter notre site Internet sur l'île de Nantes : [www.iledenantes.com](http://www.iledenantes.com)

# VOTRE ABONNEMENT



## L'ADHÉSION AU RÉSEAU DE LA CREATIVE FACTORY VOUS PERMET DE :

- > Bénéficier d'un espace de travail à coût limité pendant une période de 23 mois.
- > Partager des espaces collectifs et collaboratifs (salles de réunions).
- > Profiter d'une dynamique de filière et plus précisément d'une dynamique territoriale.
- > Bénéficier d'un accompagnement (conseils) en tant que porteur de projet et entrepreneur.
- > De participer à des événements organisés par la Creative Factory.

### LOCATION DE SALLES

Sur les sites :

Creative Factory / Le Karting / La Centrale / Hangar 32.

**CONTACT :**

**Caroline Moriceau**, Gestionnaire administration et comptabilité :

caroline.moriceau@samoa-nantes.fr - Tel : 02 51 89 54 30.

ou **Stéphanie Robin**, Assistante opérationnelle :

stephanie.robin@samoa-nantes.fr - Tel : 02 51 89 54 39.

### HAPPY TIME

**Nos événements sur les sites immobiliers :**

un temps d'échange est organisé 1 fois/mois par notre Happy manager pour fédérer les entreprises et favoriser l'interactivité.

**CONTACT :** Stéphane Bondou, Happy manager :

happymanager@samoa-nantes.fr

Tel : 06 30 86 63 99.

### ANIMATION & RÉSEAUTAGE

#### Soirée networking «Apéripitch»

Soirée de **valorisation de projets d'innovation** réalisés entre des acteurs issus des filières culturelles et créatives, et autres secteurs d'activité.

#### Réunions «Coup d'pousse»

Environ **1 fois /mois**, des **ateliers de 2h** sont animés par des professionnels sur des problématiques que rencontrent les entrepreneurs.

#### Workshop Creative Factory

Demi-journée pour un **temps d'échanges et de réflexions** sur une problématique propre à une de nos communautés créatives.

### VALORISATION

**Visibilité et relais de vos activités** sur nos outils de communication digitale (site internet, newsletter, réseaux sociaux). Nous pouvons par exemple annoncer une levée de fonds, un concours gagné, de nouveaux clients, partenariats, le lancement d'un produit, ou toute autre information à caractère économique. **Votre interlocuteur pour le relai de vos informations :** Corentin Vital, Community manager : corentin.vital@samoa-nantes.fr

### ACCOMPAGNEMENT

**1 rdv de diagnostic projet**  
**6 rdv /an selon besoin**  
**(projet avec création d'emplois)**

**CONTACT :** Demande à effectuer via la rubrique Contact de notre site Internet en sélectionnant le formulaire dédié à l'accompagnement.

Recevez toute l'information via notre newsletter. Les inscriptions aux événements sont obligatoires. Billetterie accessible via la page agenda de notre site : [www.creativefactoryinfo](http://www.creativefactoryinfo)

#### NOS OUTILS DIGITAUX :

**Site internet :** [creativefactoryinfo](http://creativefactoryinfo)

**Newsletter :** [creativefactoryinfo/newsletter](http://creativefactoryinfo/newsletter)

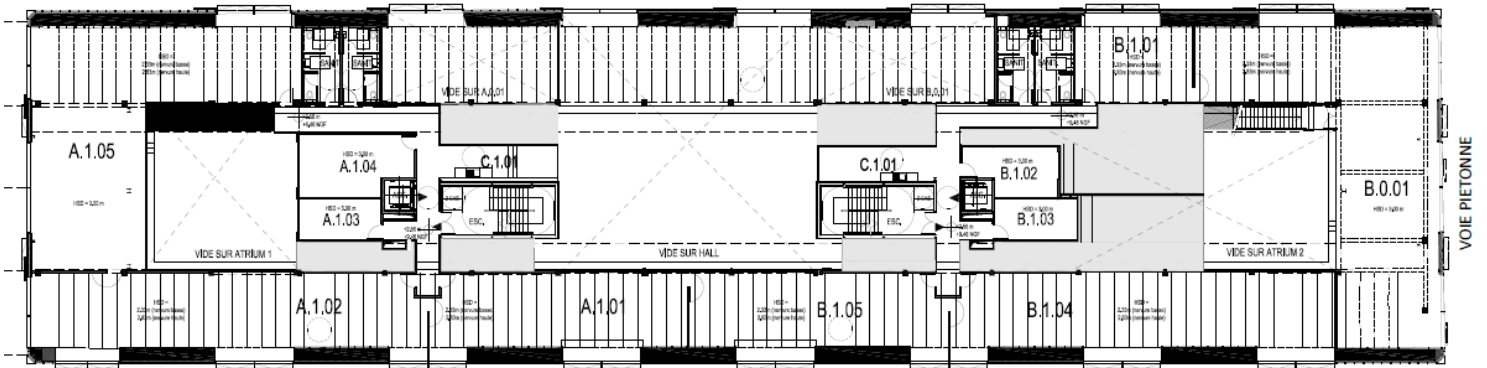
**Facebook :** [facebook.com/quartiercreation](https://facebook.com/quartiercreation)

**LinkedIn :** [linkedin.com/showcase/creative-factory-by-samoa](https://linkedin.com/showcase/creative-factory-by-samoa)

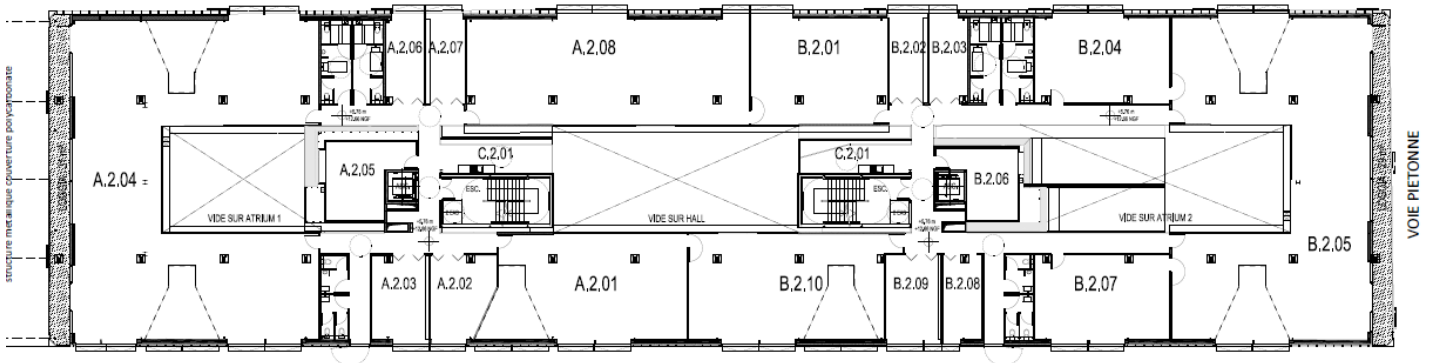
**Twitter :** [twitter.com/clusterqdc](https://twitter.com/clusterqdc)

# ANNEXE 2 : PLAN BUREAU S/XS :

R+1



R+2



R+3

